

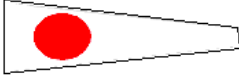
LES HEURES INDIQUEES SONT EN HEURE FRANCAISE - ALL TIMES ARE FRENCH TIME (UT+2)


7 JUILLET 2024 ETAPE N° 1 : ST HELIER – GRANVILLE

PM GRANVILLE : 21 : 22 – Sortie des bateaux suivant les instructions de l'organisation et de la Capitainerie du port.


Ouverture des portes Granville : 18 :32 – Fermeture : 01 :00 1^{er} signal d'avertissement : 12 :00 (11 :00 BST)

Zone de départ : En Baie de St Aubin

PARCOURS N°1	MARQUES DE PARCOURS	
Env. 37 milles		
	Bouée de dégagement éventuelle (voir IC)	
1	Bouée «Hinguette »	A laisser à Tribord
2	Bouée « Frouquier Aubert »	A laisser à Bâbord
3	Bouée « Basse Lemarié »*	A contourner et laisser à Tribord
4	Roches « La Déchirée – Les Rondes de l'Ouest – La Ronde du Sud	A laisser à Bâbord
5	Balise « La Cancalaise »	A laisser à Bâbord
6	Bouée « Videcoq »*	A contourner et laisse à Bâbord
Arrivée	A environ ½ mille dans le sud-sud ouest de la Tourelle « Le Loup » entre un bateau du Comité et une bouée blanche BPGO à laisser à bâbord	HEURE LIMITE D'ARRIVEE : 20 :00

PARCOURS N°2	MARQUES DE PARCOURS	
Env. 43 milles		
	Bouée de dégagement éventuelle (voir IC)	
1	Bouée «Hinguette »	A laisser à Tribord
2	Bouée Nord Minquiers*	A contourner et laisser à Bâbord
3	Bouée « Basse Lemarié »*	A contourner et laisser à Tribord
4	Bouée Nord Est Chausey*	A contourner et laisser à Tribord
5	Roches « La Déchirée – Les Rondes de l'Ouest – La Ronde du Sud	A laisser à Bâbord
5	Balise « La Cancalaise »	A laisser à Bâbord
6	Bouée « Videcoq »*	A contourner et laisse à Bâbord
Arrivée	A environ ½ mille dans le sud-sud-ouest de la Tourelle « Le Loup » entre un bateau du Comité et une bouée blanche BPGO à laisser à bâbord	HEURE LIMITE D'ARRIVEE : 20 :00

LES HEURES INDIQUEES SONT EN HEURE FRANCAISE - ALL TIMES ARE FRENCH TIME (UT+2)

PARCOURS N°3 Env. 30.5 milles	MARQUES DE PARCOURS	
	Bouée de dégagement éventuelle (voir IC)	
1	Bouée «Hinguette »	A laisser à Tribord
2	Bouée « Nord-Est Chausey »*	A contourner et laisser à Bâbord
3	Bouée « Anvers » *	A contourner et laisser à Tribord
Arrivée	A environ ½ mille dans le sud-sud ouest de la Tourelle « Le Loup » entre un bateau du Comité et une bouée blanche BPGO à laisser à bâbord	HEURE LIMITE D'ARRIVEE : 20 :00

Pointage officiel ou réduction possible à toutes les marques ayant un astérisque.


LES HEURES INDIQUEES SONT EN HEURE FRANCAISE - ALL TIMES ARE FRENCH TIME (UT+2)**8 JUILLET 2024 ETAPE N° 2 : GRANVILLE – BARNEVILLE-CARTERET**


PM GRANVILLE : 09 :50

Ouverture des Portes du Port de Herel : 07 :04 - Fermeture 13 :21 – **Sortie des bateaux suivant les instructions de l'organisation et de la Capitainerie du port**

Ouverture des portes CARTERET : 19 :46

1^{er} signal d'avertissement : 11 :00**Zone du départ : A environ 0,75 mille dans le sud-ouest de la Tourelle « Le Loup »**

PARCOURS N°1	MARQUES DE PARCOURS	
Env. 39 milles		
	Bouée de dégagement éventuelle (voir IC)	
1	Bouée « Nord-Est Chausey » *	A contourner et laisser à Tribord
2	Bouée « Basse Jourdan » *	A contourner et laisser à Bâbord
	Bouée « Ecrevière »*	A contourner et laisser à Tribord
Arrivée	Entre la bouée « PB » à laisser à Bâbord et un bateau du Comité	HEURE LIMITE D'ARRIVEE : 19 :30

PARCOURS N°2	MARQUES DE PARCOURS	
Env. 48 milles		
	Bouée de dégagement éventuelle (voir IC)	
1	Bouée « Videcoq »	A contourner et laisser à Tribord
2	Bouée « Founet »	A laisser à Bâbord
3	Bouée « Nord-Est Chausey »*	A contourner et laisser à Tribord
4	Bouée « La Catheue »*	A contourner et laisser à Bâbord
5	Bouée « Basse Lemarié » *	A contourner et laisser à Tribord
6	Bouée « Basse Jourdan » *	A contourner et laisser à Bâbord
7	Bouée « Ecrevière » *	A contourner et laisser à Tribord
Arrivée	Entre la bouée « PB » à laisser à Bâbord et un bateau du Comité	HEURE LIMITE D'ARRIVEE : 19 :30

LES HEURES INDIQUEES SONT EN HEURE FRANCAISE - ALL TIMES ARE FRENCH TIME (UT+2)

9 JUILLET 2024 ETAPE N° 3 : CARTERET – ST PETER PORT (Guernesey)



PM CARTERET : 10 :46

Ouverture Portes Carteret : 08 :19 – Fermeture : 13 :37

Sortie des bateaux suivant les instructions de l'organisation et de la Capitainerie du port

1^{er} signal d'avertissement : 10 :30

Zone de départ : Dans un rayon d'un mille autour de la position 49° 24.29' N 001° 51.13' W

PARCOURS N°1 Env. 26.5 milles	MARQUES DE PARCOURS	
	Bouée de dégagement éventuelle (voir IC)	
1	Bouée « Lower Heads » *	A contourner et laisser à Tribord
	Entre une bouée blanche « BPGO » à laisser à Tribord positionnée dans l'Est à environ 0.25 mn de Castle Cornet et un bateau du Comité	HEURE LIMITE D'ARRIVEE 17 :00
PARCOURS N°2 Env. 30.5 milles	MARQUES DE PARCOURS	
1	Bouée « Desormes »*	A contourner et laisser à Tribord
2	Bouée « Lower Heads » *	A laisser à Tribord
	Entre une bouée blanche « BPGO » à laisser à Tribord positionnée dans l'Est à environ 0.25 mn de Castle Cornet et un bateau du Comité	HEURE LIMITE D'ARRIVEE 17 :00

Pointage officiel ou réduction possible à toutes les marques ayant un astérisque.

LES HEURES INDIQUEES SONT EN HEURE FRANCAISE - ALL TIMES ARE FRENCH TIME (UT+2)


10 JUILLET 2024 ETAPE N° 4 : GUERNESEY – DIELETTE


PM ST PETER PORT : 11 :20 - PM DIELETTE : 23 :41 – BM : 18 :00 – H 2,48

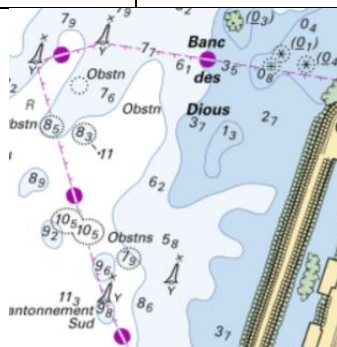
Sortie des bateaux suivant les instructions de l'organisation et de la Capitainerie du port

1^{er} signal d'avertissement: 09 :15 (UT +2) – (08 :15 BST)

Ligne de départ : Entre Un bateau comité et le bateau viseur ou une bouée blanche mouillée environ 49° 27.07' N- 2° 30.30' W

PARCOURS N°1	MARQUES DE PARCOURS	
Env. 27 milles		
1	Bouée de dégagement éventuelle (voir IC)	
2	Bouée « Lower Heads »	A laisser à Bâbord
3	Bouée « Flamanville »*	A contourner en la laissant à Bâbord
Arrivée	Entre un bateau du comité et une bouée blanche BPGO à laisser à Bâbord, positionnée approximativement 49° 33.62' N - 1° 52.43' W. En cas de difficultés de mouillage, le bateau comité sera remplacé par une bouée orange, un viseur à proximité	HEURE LIMITE D'ARRIVEE : 17 :00

PARCOURS N°2	MARQUES DE PARCOURS	
Env. 34 milles		
1	Bouée de dégagement éventuelle (voir IC)	
2	Bouée « Desormes »*	A contourner et laisser à Bâbord
3	Bouée « Flamanville »*	A contourner et laisser à Bâbord
Arrivée	Entre un bateau du comité et une bouée blanche BPGO à laisser à Bâbord, positionnée approximativement 49° 33.62' N 001° 52.43' W En cas de difficultés de mouillage, le bateau comité sera remplacé par une bouée orange, un viseur à proximité	HEURE LIMITE D'ARRIVEE : 17 :00



CENTRALE DE FLAMMANVILLE - ZONE INTERDITE A LA NAVIGATION


LES HEURES INDIQUEES SONT EN HEURE FRANCAISE - ALL TIMES ARE FRENCH TIME (UT+2)

11 JUILLET 2024 ETAPE N° 5 : DIELETTE - CHERBOURG


PM DIELETTE : 12 :06 - PM CHERBOURG : 13 :16

1^{er} signal d'avertissement : 09 :15

Zone de départ : Dans un rayon d'environ 1 mille autour de la position :

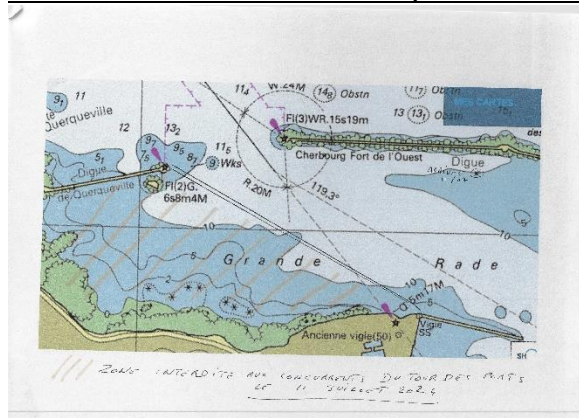
PARCOURS N°1	MARQUES DE PARCOURS	
Env. 26 milles		
	Bouée de dégagement éventuelle (voir IC)	
1	Tourelle « La Foraine »	A laisser à Tribord
2	Tourelle « La Plate »	A laisser à Tribord
3	Bouée « Basse Bréfort »	A laisser à Tribord
4	Bouée rouge « Fort de l'Ouest »*	A laisser à Bâbord
Arrivée	Entre une bouée blanche mouillée à proximité du Coffre N° 1 au sud du Fort du Centre à laisser à Bâbord et un bateau du Comité	HEURE LIMITE D'ARRIVEE : 16 :30

Pointage officiel ou réduction possible à toutes les marques ayant un astérisque.

PARCOURS N°2	MARQUES DE PARCOURS	
Env. 44 milles		
	Bouée de dégagement éventuelle (voir IC)	
1	Roches « Les Noires Putes » et « Les Etacs »	A laisser à Tribord
2	Roche « Corbet Rock » et île d'Aurigny (Alderney)	A laisser à Tribord
3	Bouée « Basse Bréfort »	A laisser à Tribord
4	Bouée rouge « Fort de l'Ouest »*	A laisser à Bâbord
Arrivée	Entre une bouée blanche mouillée à proximité du Coffre N° 1 au sud du Fort du Centre à laisser à Bâbord et un bateau du Comité	HEURE LIMITE D'ARRIVEE : 16 :30

ATTENTION : TRAFIC COMMERCIAL ET MILITAIRE PRIORITAIRE.

ZONE INTERDITE AU CONCURENTS (En raison des Championnats de France minimes)




LES HEURES INDIQUEES SONT EN HEURE FRANCAISE - ALL TIMES ARE FRENCH TIME (UT+2)


12 JUILLET 2023 ETAPE N° 6 : CHERBOURG – ST VAAST LA HOUGUE

1^{er} signal d'avertissement : 10 :45

PM CHERBOURG : 13 :50 - ST VAAST LA HOUGUE OUVERTURE DES PORTES : 12 :49 - FERMETURE : 17 :38

Zone de départ : Anse du Becquet, dans un rayon d'un mille autour de la position 49° 40.40'- 001° 32.26' W

PARCOURS N°1	MARQUES DE PARCOURS	
Env. 24 milles		
1	Bouée de dégagement éventuelle (voir IC)	
2	Bouée « La Pierre Noire »	A laisser à Tribord
3	Bouée « Les Equets »	A laisser à Tribord
4	Bouée « Le Gavendest »	A laisser à Tribord
Arrivée	Entre la Bouée « Le Bout du Roc » à laisser à Bâbord et un bateau du Comité	HEURE LIMITE D'ARRIVEE : 16 :45

PARCOURS N°2	MARQUES DE PARCOURS	
Env. 29 milles		
1	Bouée de dégagement éventuelle (voir IC)	
2	Bouée « La Pierre Noire »	A laisser à Tribord
3	Bouée « Les Equets »	A laisser à Tribord
4	Bouée « Quinéville »	A laisser à Tribord
Arrivée	Entre la Bouée « Le Bout du Roc » à laisser à Bâbord et un bateau du Comité	HEURE LIMITE D'ARRIVEE : 16 :45

Pointage officiel ou réduction possible à toutes les marques ayant un astérisque.

LES HEURES INDIQUEES SONT EN HEURE FRANCAISE - ALL TIMES ARE FRENCH TIME (UT+2)**COORDONNEES APPROXIMATIVES DES PRINCIPALES MARQUES DE PARCOURS (WGS84 degrés minutes,)****(A vérifier pour la navigation : des erreurs de saisie sont possibles)**

LE GAVENDEST	CARDINALE SUD	49°34,40 N	1°13,90 W
QUINEVILLE	CARDINALE OUEST	49°31,80 N	1°12,40 W
LES EQUETS	CARDINALE NORD	49°43,60 N	1°18,40 W
LA PIERRE NOIRE	CARDINALE OUEST	49°43,50 N	1°29,10 W
FORT DE L'OUEST	LATERALE BÂBORD	49°40,40 N	1°38,92 W
BASSE BREFORT	CARDINALE NORD	49°43,90 N	1°51,20 W
LA PLATE	TOURELLE CARDINALE NORD	49°44,00 N	1°55,80 W
PHARE DE LA HAGUE	PHARE	49°43,30 N	1°57,30 W
LA FORAINE	TOURELLE CARDINALE OUEST	49°42,90 N	1°58,30 W
FLAMANVILLE	CARDINALE OUEST	49°32,60 N	1°54,00 W
LES TROIS GRUNES	CARDINALE OUEST	49°21,80 N	1°55,20 W
BOUEE « PB » PORTBAIL	MARQUE D'EAUX SAINES	49°18,40 N	1°44,80 W
BASSE JOURDAN	CARDINALE EST	49°06,80 N	1°44,00 W
ECREVIERE	CARDINALE SUD	49°15,30 N	1°52,20 W
GRANDE ANQUETTE	BALISE CARDINALE OUEST	49°08,30 N	1°55,20 W
PETITE ANQUETTE	BALISE CARDINALE SUD	49°08,45 N	1°56,29 W
VIOLET	MARQUE D'EAUX SAINES	48°07,80 N	1°57,10W
DEMIE DE PAS	TOURELLE	49°09,00 N	2°06,10 W
HINGUETTE	LATERALE BÂBORD	49°09,30 N	2°07,30 W
DIAMOND ROCK	LATERALE BÂBORD	49°10,10 N	2°08,60 W
FROQUIER AUBERT	CARDINALE SUD	49°06,10 N	1°58,80 W
NE MINQUIERS	CARDINALE EST	49°00,90 N	1°55,30 W
LA CANCALAISE	BALISE CARDINALE SUD	48°51,90 N	1°51,12 W
VIDECOQ	CARDINALE OUEST	48°49,70 N	1°42,10 W
NE CHAUSEY	CARDINALE NORD	48°55,43 N	1°45,33 W
FOUNET	CARDINALE EST	48°53,20 N	1°42,42 W